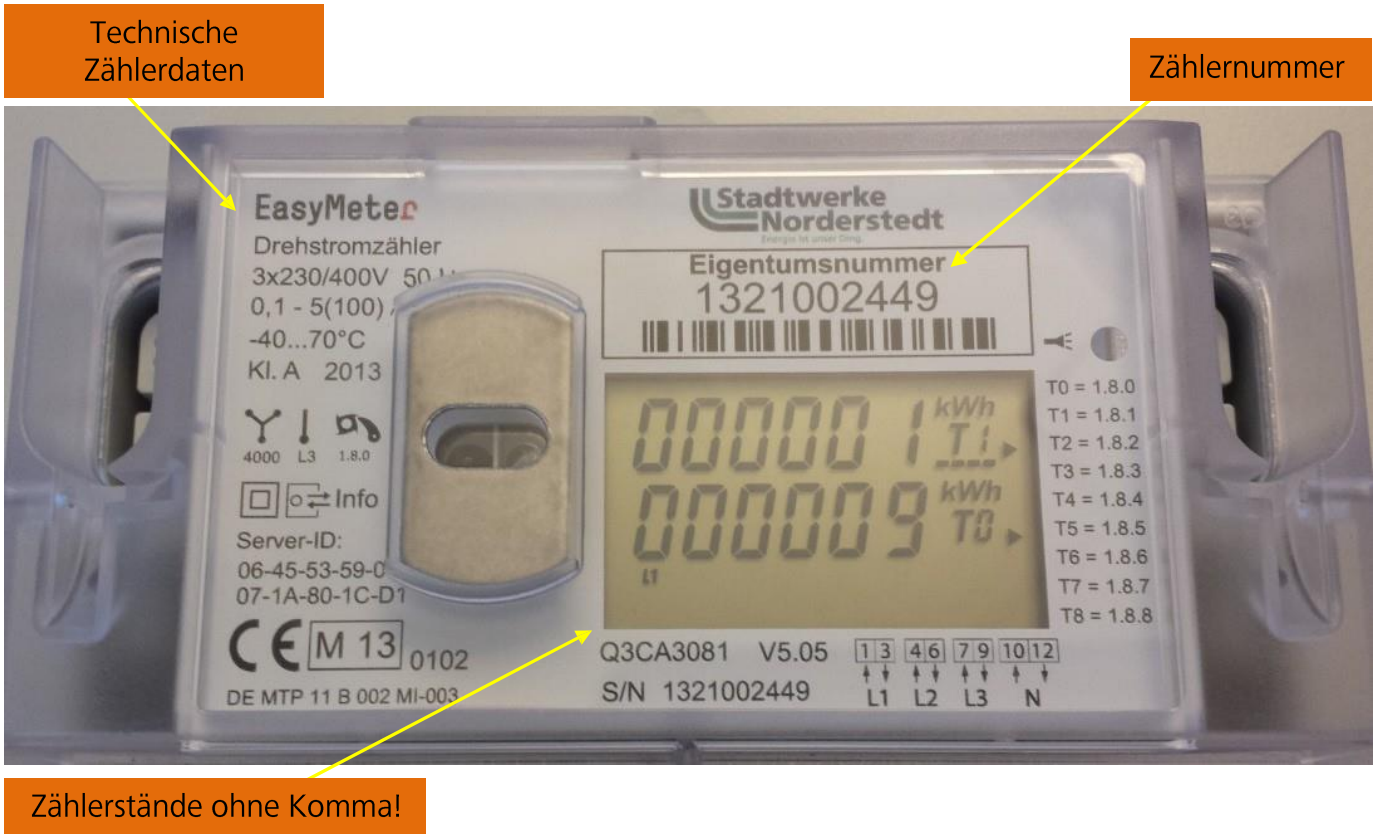
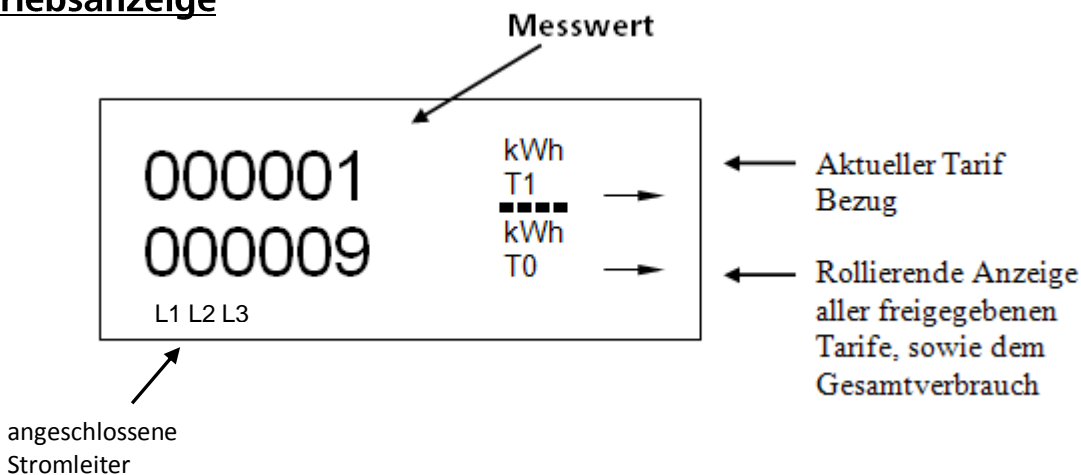


## Nutzungshinweise für den „Smart Meter“ Elektrozähler der Firma Easy Meter, Q3CQA

Sehr geehrte Kunden,  
diese Anleitung soll Ihnen helfen das ganze Spektrum Ihres „Intelligenten Zählers“  
auszuschöpfen. Falls Sie Fragen haben, die über diese Anleitung hinausgehen, stehen  
wir Ihnen in unserem Service Center oder telefonisch (Tel.: 040- 521 04 -111) gerne zur  
Verfügung.



### Betriebsanzeige



Die Zählerstandsanzeige (untere Zeile) zeigt Ihnen die Verbrauchsdaten rollierend in einem Zyklus. Die obere Zeile zeigt Ihnen das derzeitige aktive Register. Beachten Sie bitte bei der Aufnahme, dass der angezeigte Verbrauch **keine Kommastelle** besitzt!

Haben Sie einen herkömmlichen Stromtarif mit nur **einem Arbeitspreis**, ist für Sie der Verbrauchszählerstand mit der Kennzeichnung **T0 maßgebend**.

Sollten Sie einen „Gezeitenstrom“ Tarif abgeschlossen haben, schreiben Sie bitte die Tarifregister T1, T2 und T3 auf.

Sollten Sie einen Tag/Nacht-Tarif (HT/NT) haben, notieren Sie bitte die Werte aus den Zählwerken **T1 (Tagverbrauch) und T2 (Nachtverbrauch)**.

T0 = Gesamtverbrauch

T1 = Teilverbrauch in der Tarifzeit 1

T2 = Teilverbrauch in der Tarifzeit 2

T3 = Teilverbrauch in der Tarifzeit 3