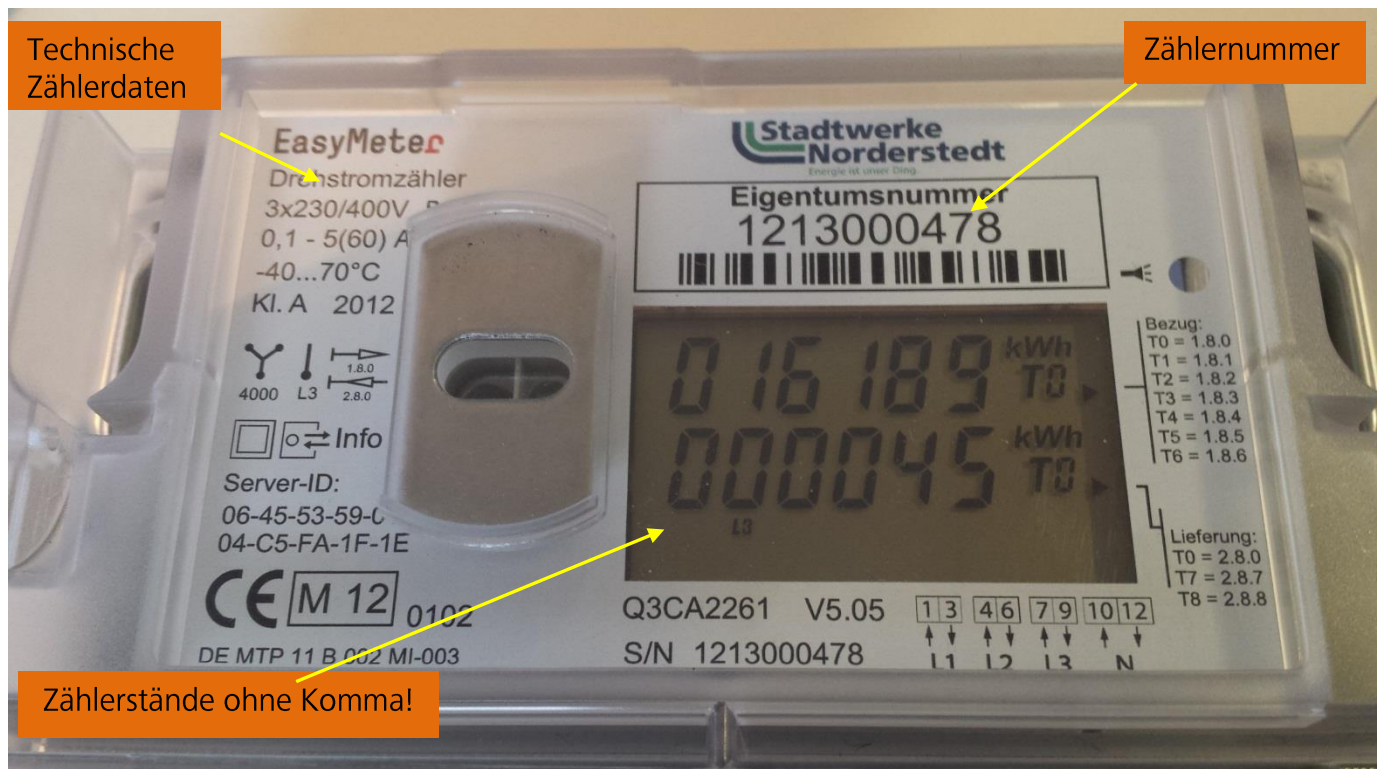


## Nutzungshinweise für den „Smart Meter“ Elektrozähler der Firma Easy Meter, Q3CQA

Sehr geehrte Kunden,  
diese Anleitung soll Ihnen helfen das ganze Spektrum Ihres „Intelligenten Zählers“ auszuschöpfen. Falls Sie Fragen haben, die über diese Anleitung hinausgehen, stehen wir Ihnen in unserem Service Center oder telefonisch (Tel.: 040- 521 04 -111) gerne zur Verfügung.



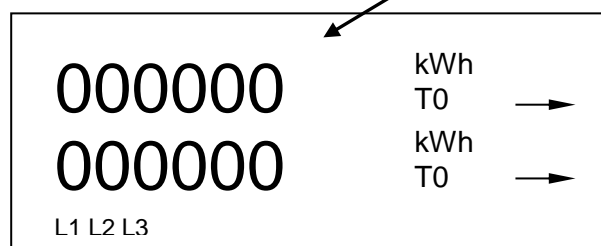
Technische  
Zählerdaten

Zählernummer

Zählerstände ohne Komma!

### Betriebsanzeige

Zählerstand



← Aktueller Tarif  
Bezug

← Aktueller Tarif  
Einspeisung

angeschlossene  
Stromleiter

Die Zählerstandsanzeige (obere Zeile) zeigt Ihnen die Verbrauchsdaten (Bezug) rollierend in einem Zyklus. Die untere Zeile hingegen zeigt Ihnen nur die Lieferung (z.B. bei einer PV-Anlage) an. Beachten Sie bitte bei der Aufnahme, dass der angezeigte Verbrauch **keine Kommastelle** besitzt!

Haben Sie einen herkömmlichen Stromtarif mit nur **einem Arbeitspreis**, ist für Sie der Verbrauchszählerstand mit der Kennzeichnung **T0 maßgebend**.

Sollten Sie einen „Gezeitenstrom“ Tarif abgeschlossen haben, schreiben Sie bitte die Tarifregister T1, T2 und T3 auf.

Sollten Sie einen Tag/Nacht-Tarif (HT/NT) haben, notieren Sie bitte die Werte aus den Zählwerken **T1 (Tagverbrauch) und T2 (Nachtverbrauch)**.

T0 = Gesamtverbrauch

T1 = Teilverbrauch in der Tarifzeit 1

T2 = Teilverbrauch in der Tarifzeit 2

T3 = Teilverbrauch in der Tarifzeit 3