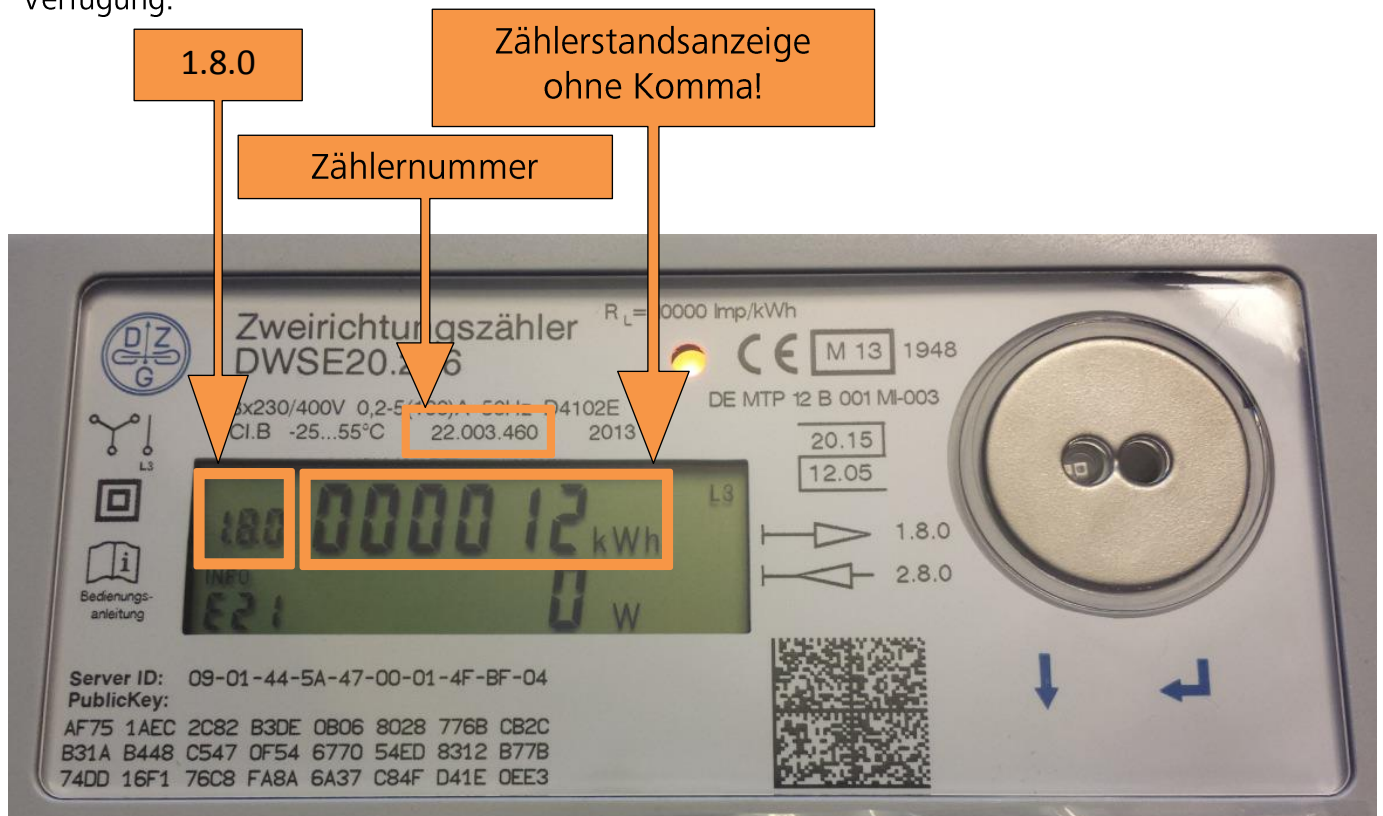


Nutzungshinweise für den „Smart Meter“ Stromzähler der Firma DZG, DWSE 20.266

Sehr geehrte Kunden,

diese Anleitung soll Ihnen helfen das ganze Spektrum Ihres „Intelligenten Stromzählers“ auszuschöpfen. Sollten Sie Fragen haben, die über diese Anleitung hinausgehen, stehen wir Ihnen gerne in unserem Service Center oder telefonisch (Tel. 040/ 521 04 -111) zur Verfügung.



Die Zählerstandsanzeige (obere Zeile) zeigt Ihnen die Verbrauchsdaten rollierend in einem Zyklus. Beachten Sie bitte bei der Aufnahme, dass der angezeigte Verbrauch **keine Kommastelle** besitzt!

Haben Sie einen herkömmlichen Stromtarif mit nur **einem Arbeitspreis**, ist für Sie der Verbrauchszählerstand mit der Kennzeichnung 1.8.0 maßgebend.

Sollten Sie einen „Gezeitenstrom“ Tarif abgeschlossen haben, schreiben Sie bitte die Tarifregister 1.8.1, 1.8.2 und 1.8.3 auf.

- 1.8.0 = Gesamtverbrauch (Summe aller Teilverbräuche „1.8.1 – 1.8.3“)
- 1.8.1 = Teilverbrauch in der Tarifzeit 1
- 1.8.2 = Teilverbrauch in der Tarifzeit 2
- 1.8.3 = Teilverbrauch in der Tarifzeit 3

2.8.0 = Gesamteinspeisung (z.B. durch eine PV-Anlage)