

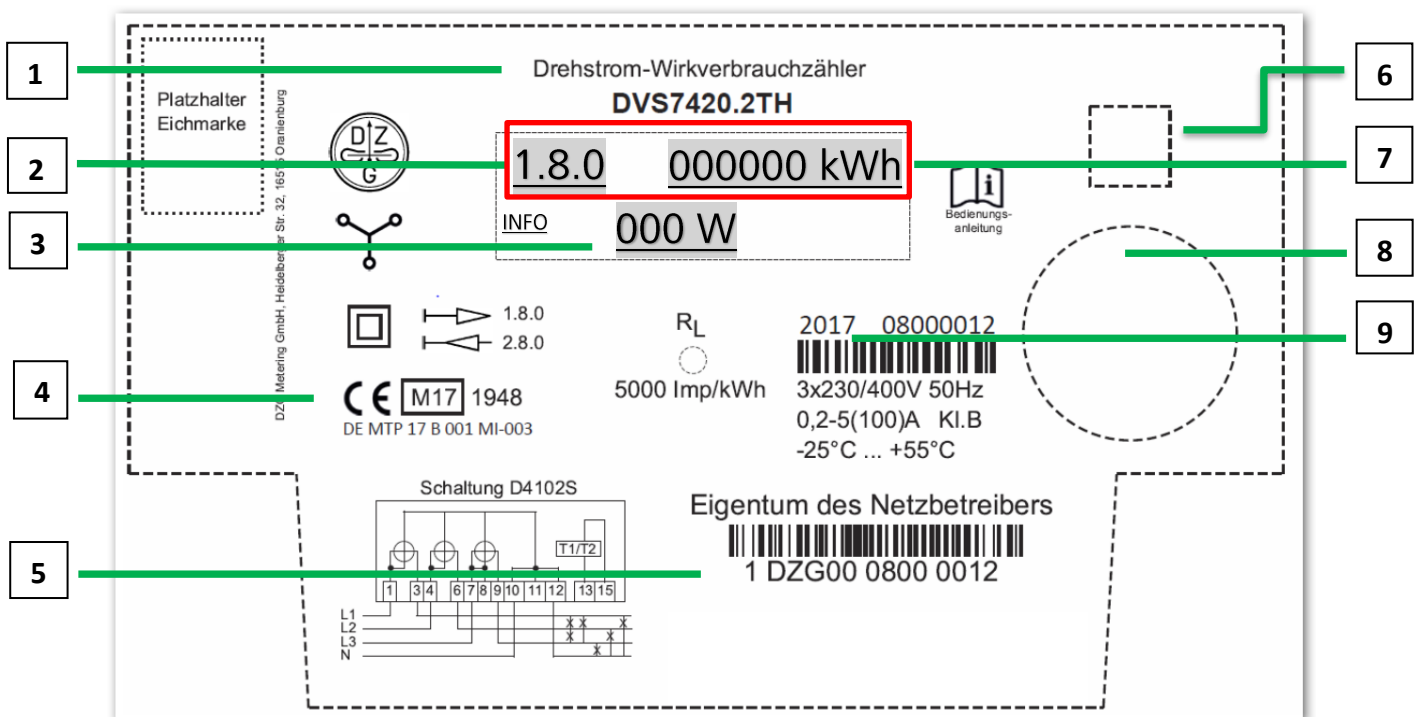
# Nutzungshinweise für den Stromzähler DVS74 [moderne Messeinrichtung - mME]

Sehr geehrte Kunden,

diese Anleitung soll Ihnen helfen das ganze Spektrum Ihres „Intelligenten Stromzählers“ auszuschöpfen. Sollten Sie Fragen haben, die über diese Anleitung hinausgehen, stehen wir Ihnen gerne in unserem Service Center zur Verfügung.

## Beschreibung Zähler

Der elektronische Stromzähler erfasst Energieverbrauch als auch Energieerzeugung. Unter dem aktuellen Zählerstand können Sie am Display auch die tages-, monats-, und jahresbezogenen Verbrauchswerte ablesen. Diese reichen bis 24 Monate zurück und können nicht fernausgelesen werden. Der aktuelle Zählerstand wird manuell am Zähler abgelesen.



1	Zählername
2	1.8.0 = Gesamtverbrauch*(OBIS-Code) 2.8.0 = Gesamteinspeisung*(OBIS-Code)
3	momentane Leistung in Watt [W]
4	CE Kennzeichnung mit Zulassungsnummer (MID und national)
5	Zählernummer
6	Taster zum Anzeigen der historischen Werte
7	<b>Zählerstand ohne Komma in kWh</b>
8	Optische Schnittstelle
9	Baujahr

Die Zählerstandsanzeige (obere Zeile) zeigt Ihnen die Verbrauchs- und Einspeisedaten rollierend in einem Zyklus von 10 Sekunden an. Beachten Sie bitte bei der Aufnahme, dass der angezeigte Verbrauch **keine Kommastelle** besitzt!

## Weitere Möglichkeiten Ihres elektronischen Zählers

Wenn Sie Ihre historischen Verbräuche einsehen möchten, betätigen Sie den Taster über der optischen Schnittstelle. Durch einfaches drücken können nun verschiedene historischen Werte eingeblendet werden (siehe Tabelle 1).

Die Werte aus der zweiten Displayzeile sind lediglich für Sie zur Information und nicht abrechnungsrelevant.

Taster für die historischen Werte:



Tabelle 1 - Folgende Werte werden Ihnen nacheinander angezeigt:

Anzeigetest	LCD Test aller Segmente
Anzeige P (Leistung)	Aktuelle Leistung in Watt
Anzeige E (+A)	Energiebezug
Anzeige E (-A)	Energielieferung
1d (+A)	Bezug [1.8.0] des letzten Tages
7d (+A)	Bezug [1.8.0] der letzten 7 Tage
30d (+A)	Bezug [1.8.0] der letzten 30 Tage
365d (+A)	Bezug [1.8.0] der letzten 365 Tage
1d (-A)	Lieferung [2.8.0] des letzten Tages
7d (-A)	Lieferung [2.8.0] der letzten 7 Tage
30d (-A)	Lieferung [2.8.0] der letzten 30 Tage
365d (-A)	Lieferung [2.8.0] der letzten 365 Tage
HIS CLr	Historische Werte löschen
Inf on/ off	Datenausgabe an der optischen Schnittstelle
Pin on/ off	Pin-Abfrage erforderlich/ nicht erforderlich

Sollten Sie bei der Anzeige der historischen Daten nicht mehr weiterkommen, dann warten Sie bitte 2 Minuten und der Zähler befindet sich wieder in der Ursprungsanzeige!

\*Gesamtverbrauch [1.8.0] ist der Strombezug aus dem Stadtwerke Norderstedt Netz durch Ihre Endgeräte wie z.B. den Kühlschrank.

\*Gesamterzeugung [2.8.0] bezieht sich auf die Stromerzeugung und oder Einspeisung in das Stadtwerke Norderstedt Netz durch Photovoltaikanlagen.