

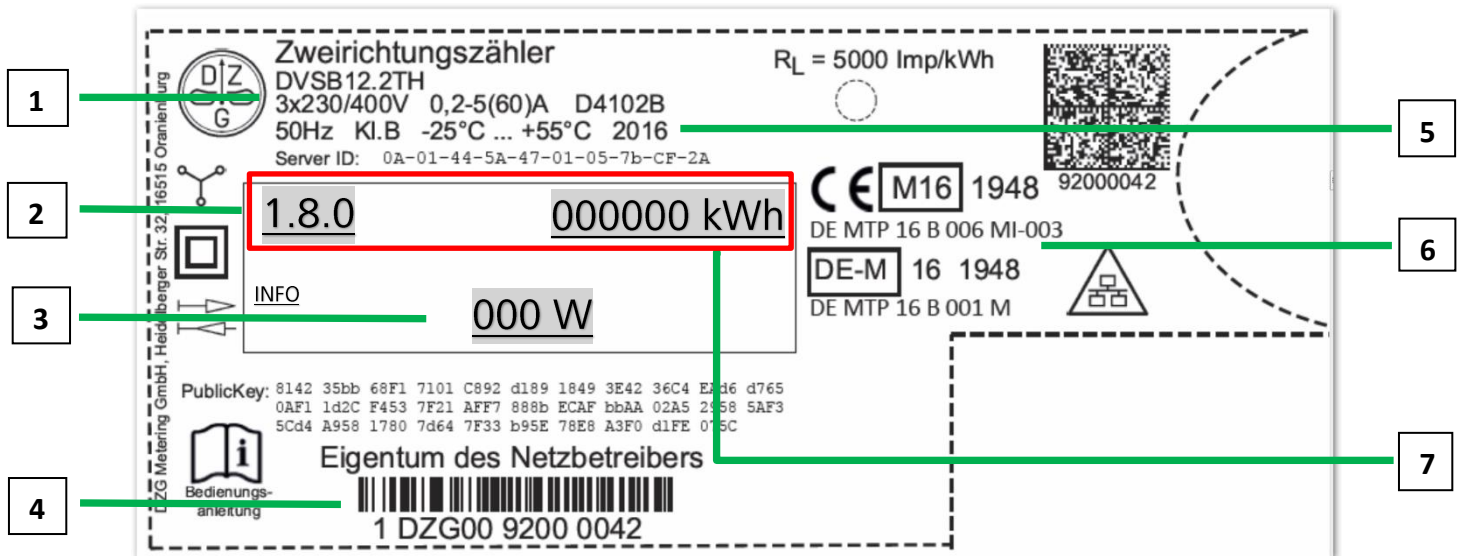
Nutzungshinweise für den Stromzähler DVSB/DWSB [moderne Messeinrichtung - mME]

Sehr geehrte Kunden,

diese Anleitung soll Ihnen helfen das ganze Spektrum Ihres „Intelligenten Stromzählers“ auszuschöpfen. Sollten Sie Fragen haben, die über diese Anleitung hinausgehen, stehen wir Ihnen gerne in unserem Service Center zur Verfügung.

Beschreibung Zähler

Der elektronische Stromzähler erfasst Energieverbrauch als auch Energieerzeugung. Unter dem aktuellen Zählerstand können Sie am Display auch die tages-, monats-, und jahresbezogenen Verbrauchswerte ablesen. Diese reichen bis 24 Monate zurück und können nicht fernausgelesen werden. Der aktuelle Zählerstand wird manuell am Zähler abgelesen.



1	Zählernamen und technische Nenndaten
2	1.8.0 = Gesamtverbrauch* _(OBIS-Code) 2.8.0 = Gesamteinspeisung* _(OBIS-Code)
3	momentane Leistung in Watt [W]
4	Zählernummer
5	Baujahr
6	CE Kennzeichnung mit Zulassungsnummer (MID und national)
7	Zählerstand ohne Komma in kWh

Die Zählerstandsanzeige (obere Zeile) zeigt Ihnen die Verbrauchs- und Einspeisedaten rollierend in einem Zyklus von 10 Sekunden an. Beachten Sie bitte bei der Aufnahme, dass der angezeigte Verbrauch **keine Kommastelle** besitzt!

Nutzungshinweise für den Stromzähler DVSB/DWSB [moderne Messeinrichtung - mME] Weitere Möglichkeiten Ihres elektronischen Zählers

Wenn Sie Ihre historischen Verbräuche einsehen möchten, benötigen Sie eine Taschenlampe. Mit dieser können an der Optischen Schnittstelle verschiedene historischen Werte eingeblendet werden (siehe Tabelle 1). Dies erreichen Sie, indem Sie die Optische Schnittstelle (siehe unten) kurz mit dem Licht der Taschenlampe anleuchten. Wenn Sie mit Blitzlicht ein Foto Ihres Zählerstandes machen wollen, beachten Sie bitte die optische Schnittstelle abzudecken. So wechselt der Zähler nicht unerwünscht zwischen verschiedenen Anzeigewerten. Das gleiche gilt für den Fall, wenn Sie das Display zur besseren Ablesbarkeit Ihrer Zählerstände mit einer Taschenlampe anleuchten wollen.

Optische Schnittstelle:

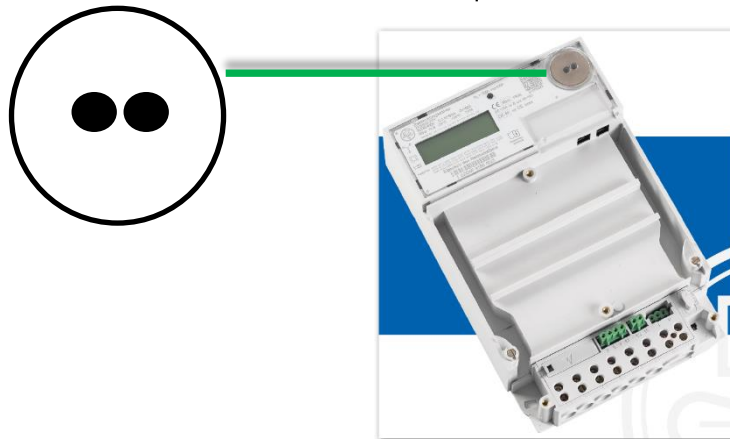


Tabelle 1 - Folgende Werte werden Ihnen nacheinander angezeigt:

Anzeigetest	LCD Test aller Segmente
Anzeige P (Leistung)	Aktuelle Leistung in Watt
Anzeige E (+A)	Energiebezug
Anzeige E (-A)	Energielieferung
1d (+A)	Bezug [1.8.0] des letzten Tages
7d (+A)	Bezug [1.8.0] der letzten 7 Tage
30d (+A)	Bezug [1.8.0] der letzten 30 Tage
365d (+A)	Bezug [1.8.0] der letzten 365 Tage
1d (-A)	Lieferung [2.8.0] des letzten Tages
7d (-A)	Lieferung [2.8.0] der letzten 7 Tage
30d (-A)	Lieferung [2.8.0] der letzten 30 Tage
365d (-A)	Lieferung [2.8.0] der letzten 365 Tage
HIS CLr	Historische Werte löschen
Inf on/ off	Datenausgabe an der optischen Schnittstelle
Pin on/ off	Pin-Abfrage erforderlich/ nicht erforderlich

Sollten Sie bei der Anzeige der historischen Daten nicht mehr weiterkommen, dann warten Sie bitte 2 Minuten und der Zähler befindet sich wieder in der Ursprungsanzeige!

*Gesamtverbrauch [1.8.0] ist der Strombezug aus dem Stadtwerke Norderstedt Netz durch Ihre Endgeräte wie z.B. den Kühlschrank.

*Gesamterzeugung [2.8.0] bezieht sich auf die Stromerzeugung und oder Einspeisung in das Stadtwerke Norderstedt Netz durch Photovoltaikanlagen.