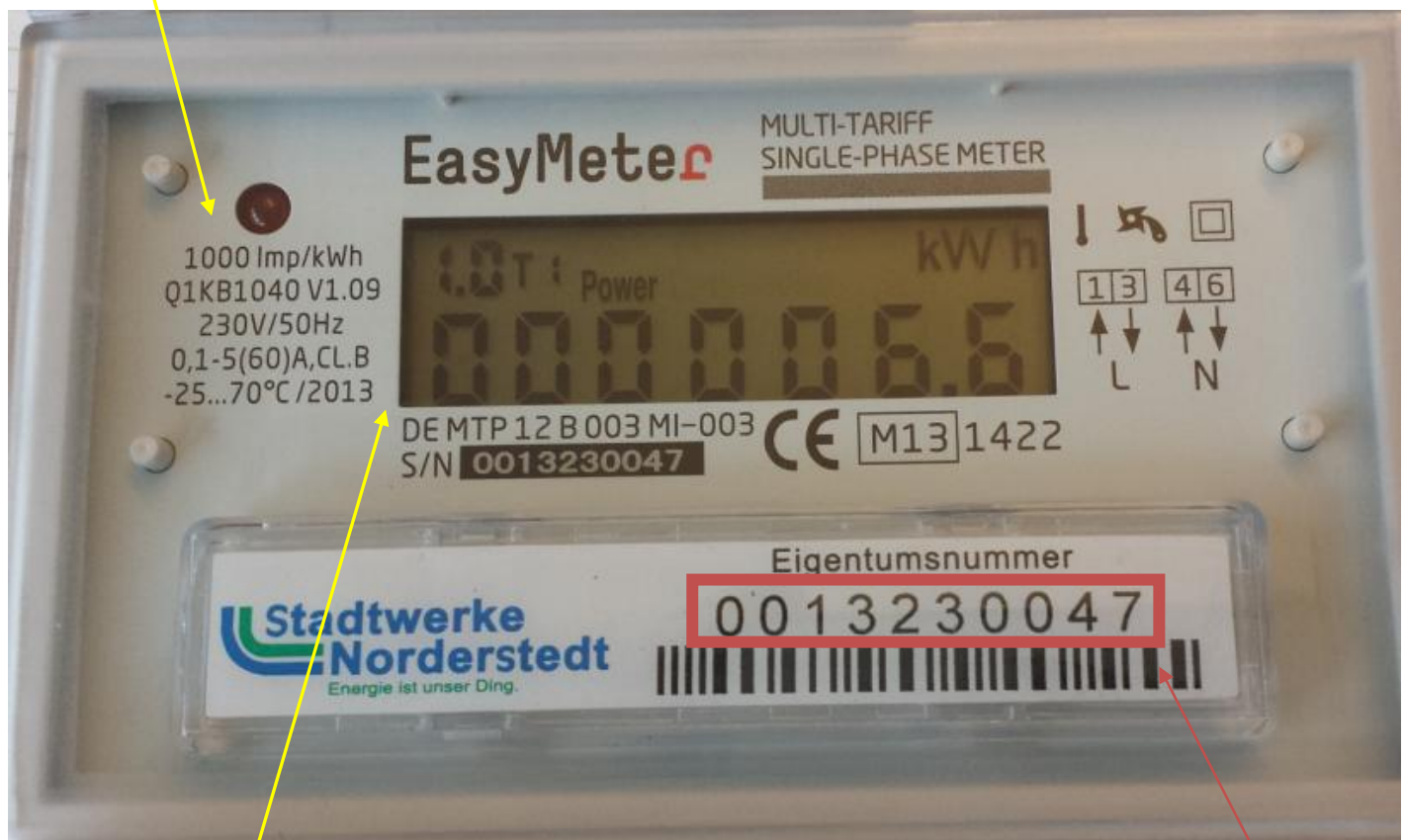


## Nutzungshinweise für den „Smart Meter“ Elektrozähler der Firma Easy Meter, DE MTP

Sehr geehrte Kunden,  
diese Anleitung soll Ihnen die Ablesung Ihres elektronischen Stromzählers erleichtern. Bitte beachten Sie dazu die nachfolgende Anleitung.  
Sollten Sie dennoch Schwierigkeiten mit Ihrer Ablesung haben, sind wir gerne telefonisch für Sie erreichbar:

**Telefon: 040-52104-111**

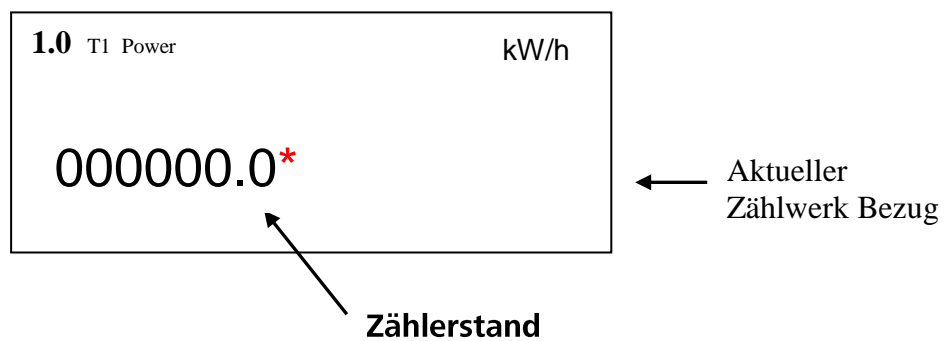
Zählertyp mit  
spezifischen  
Daten



Betriebsanzeige

Zählernummer

## Betriebsanzeige



**\*= diesen Wert bitte gut lesbar, mit Nachkommastelle, in die Ablesekarte eintragen**

- 1.0 (Gesamtverbrauch) besteht aus sieben Ziffern und ist der für die Ablesung relevante Wert.