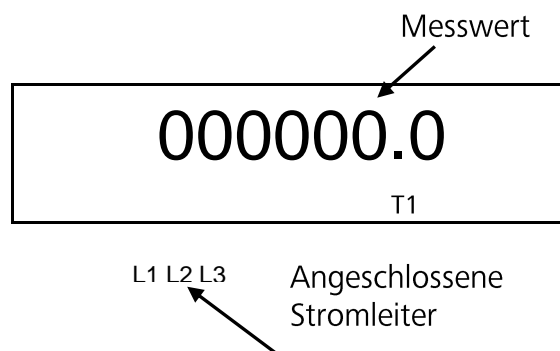
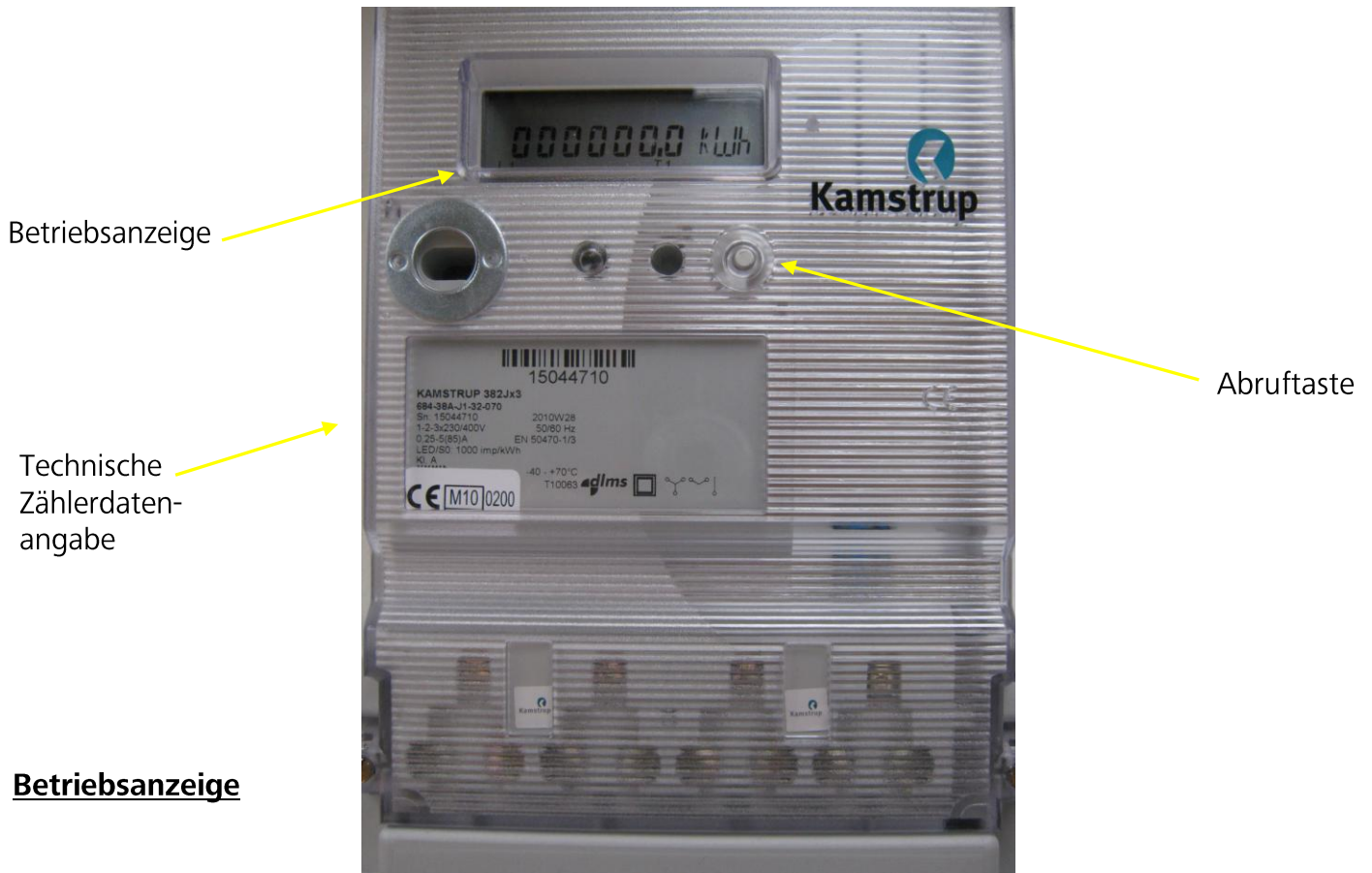


Nutzungshinweise für den „Smart Meter“ Elektrozähler der Firma Kamstrup, 382J x 3 J1 (Einrichtungszähler)

Sehr geehrte Kunden,
diese Anleitung soll Ihnen helfen Ihren neuen digitalen Zähler ablesen zu können. Falls Sie Fragen haben die über diese Anleitung hinausgehen, stehen wir Ihnen in unserem Servicecenter oder telefonisch (Tel.: 040- 521 040) gerne zur Verfügung.



Sie können durch drücken der Abruftaste die einzelnen Anzeigemöglichkeiten des Displays anzeigen lassen.

Die Displayanzeige in Ablauf:

000000.0 KWh
L1 T1

Gesamte gemessene Energie
(Diesen Wert in die Ablesekarte eintragen)

000000.0 KWh / T1
T1

Aktueller Tarif T1
(Anzeige KWh und T1 abwechselnd blinkend)

L1 000000.0 KWh / T2
T1

Aktueller Tarif T2 (nicht relevant)
(Anzeige KWh und T2 abwechselnd blinkend)

L1 000000.0 kW
L1 T1

Aktuelle Leistung

0 V / 1
T1

Aktuelle Spannung (Phase 1)
(Anzeige V und 1 abwechselnd blinkend)

L1 0 V / 2
L1

Aktuelle Spannung (Phase 2)
(Anzeige V und 2 abwechselnd blinkend)

0 V / 3
T1 T1

Aktuelle Spannung (Phase 3)
(Anzeige V und 3 abwechselnd blinkend)

0 I / 1
I

Aktueller Strom (Phase 1)
(Anzeige I und 1 abwechselnd blinkend)

0 I / 2
T1

Aktueller Strom (Phase 2)
(Anzeige I und 2 abwechselnd blinkend)

L1 0 I / 3
T1

Aktueller Strom (Phase 3)
(Anzeige I und 3 abwechselnd blinkend)

L1 888 888888.8
T1 T2 T3 T4

Displaytest