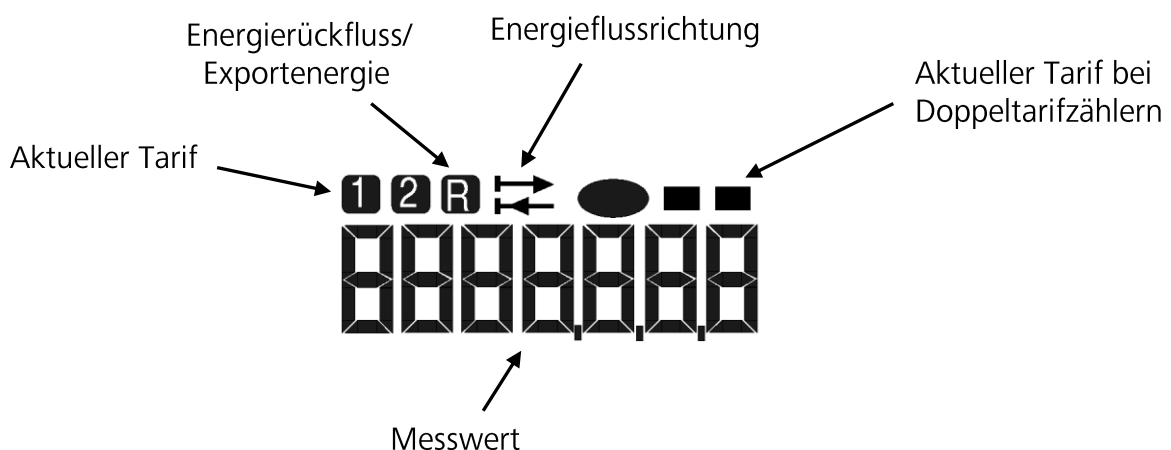


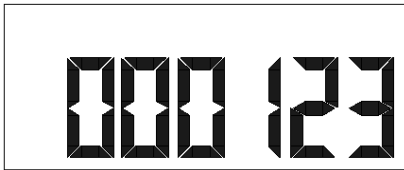
Nutzungshinweise für den „Smart Meter“ Elektrozähler der Firma Itron, Typ 260 ACE3000

Sehr geehrte Kunden,
diese Anleitung soll Ihnen helfen das ganze Spektrum Ihres „Intelligenten Zählers“ auszuschöpfen. Falls Sie Fragen haben, die über diese Anleitung hinausgehen, stehen wir Ihnen in unserem Service Center oder telefonisch (Tel.: 040- 521 040) gerne zur Verfügung.

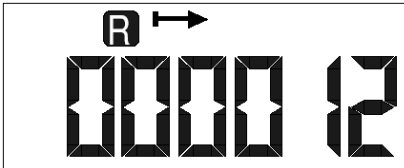


Die Betriebsanzeige zeigt rollierend alle wichtigen Verbrauchsdaten in einem Zyklus von jeweils ca. 60 Sekunden. Der Zähler weist keine herkömmlichen Bedienelemente, wie z.B. Tastknöpfe, auf. Die einzige Bedienfunktion ist das Auslesen des Zählers, welches durch Ablesen der Anzeige oder einfacher durch eine automatische Auslesung über die optische Schnittstelle erfolgt.

Die Displayanzeigemodi im Ablauf:



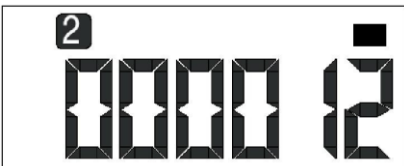
Gesamt-Importenergie



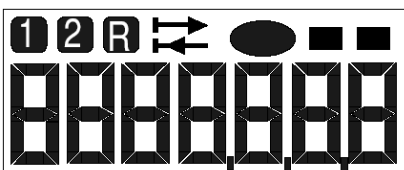
Gesamt-Exportenergie



Im Tarif 1 bezogene Energie



Im Tarif 2 bezogene Energie



Testanzeige