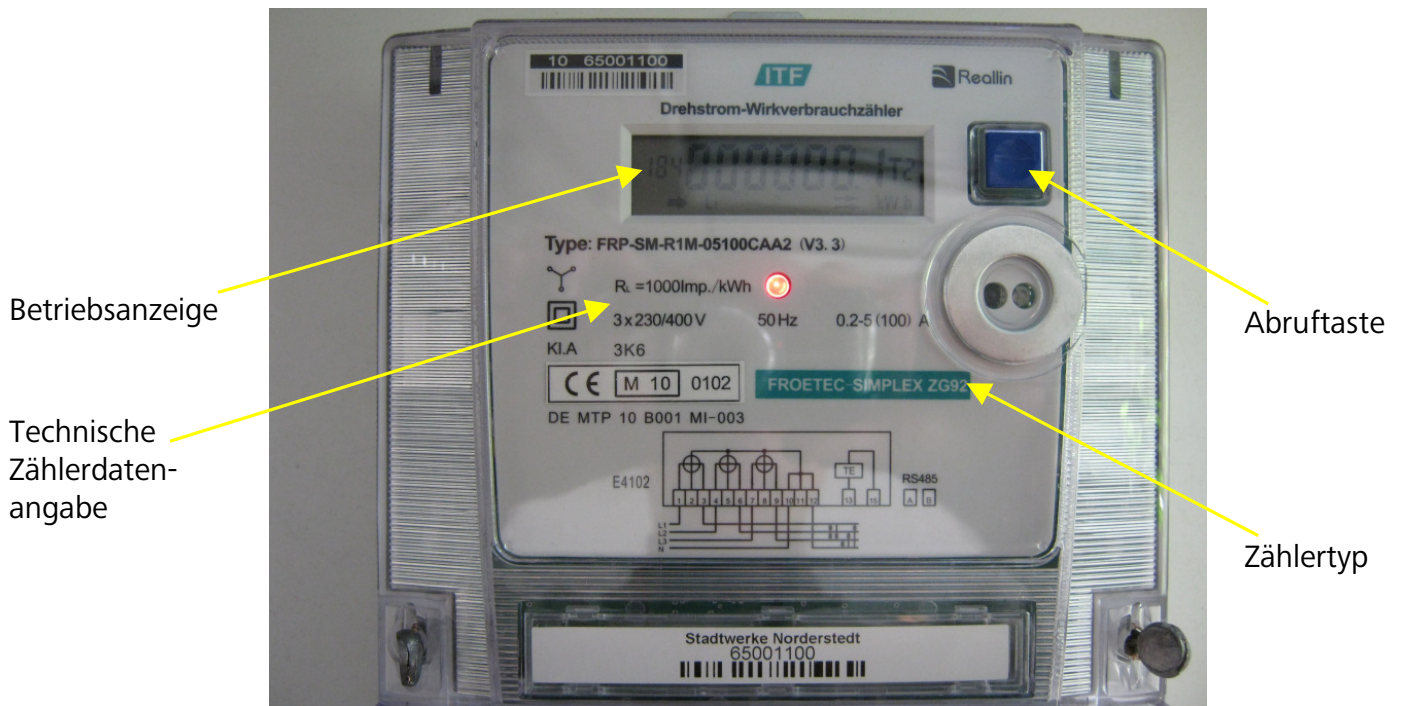
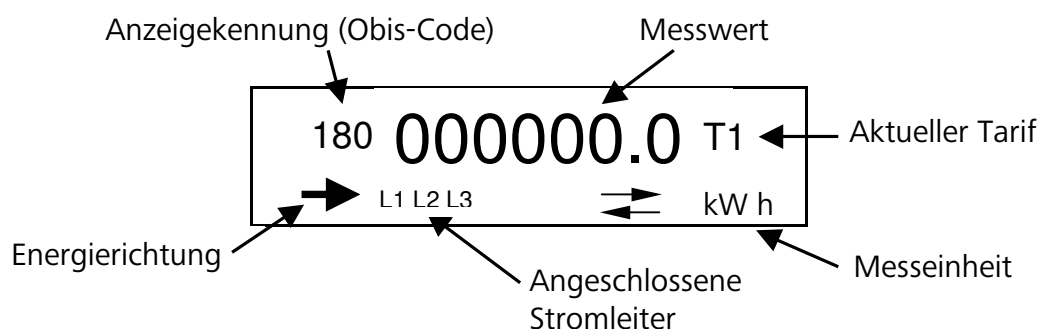


Nutzungshinweise für den „Smart Meter“ Elektrozähler der Firma Froetec, Simplex ZG92

Sehr geehrte Kunden,
diese Anleitung soll Ihnen helfen das ganze Spektrum Ihres „Intelligenten Zählers“ auszuschöpfen. Falls Sie Fragen haben, die über diese Anleitung hinausgehen, stehen wir Ihnen in unserem Service Center oder telefonisch (Tel.: 040- 521 040) gerne zur Verfügung.

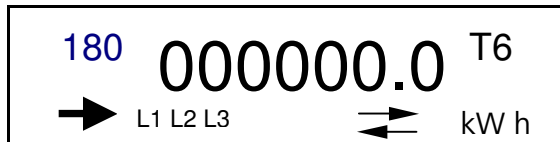


Betriebsanzeige

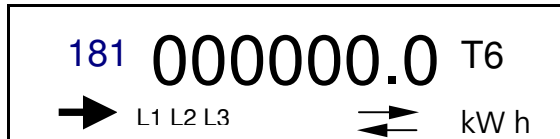


Die Betriebsanzeige zeigt alle wichtigen Verbrauchsdaten rollierend in einem Zyklus von jeweils ca. 60 Sekunden. Durch drücken der Abrufttaste springen Sie von der rollierenden Anzeige zu der manuellen Darstellung der Anzeigemöglichkeiten des Zählers.

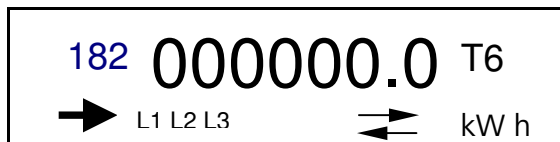
Die Displayanzeigemodi im Ablauf:



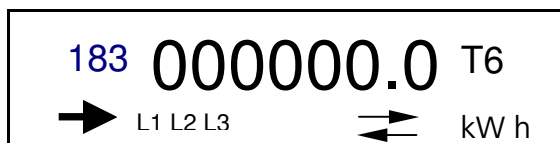
180: Gesamte vom Kunden bezogene Energie



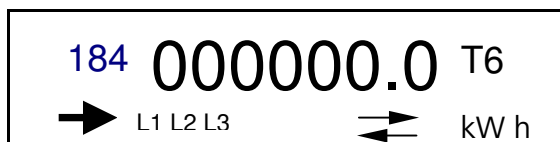
181: Im Tarif 1 bezogene Energie



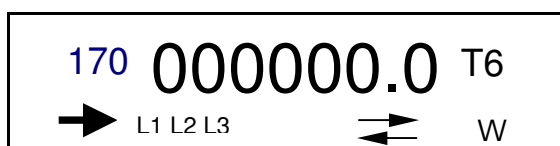
182: Im Tarif 2 bezogene Energie
(nur bei einem Smart Meter Tarif aktiv)



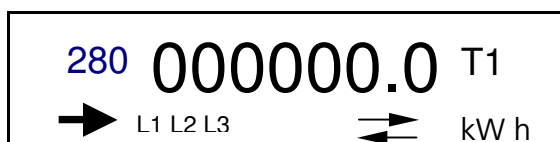
183: Im Tarif 3 bezogene Energie
(nur bei einem Smart Meter Tarif aktiv)



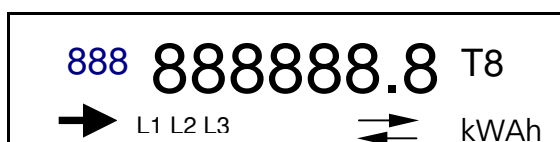
184: Im Tarif 4 bezogene Energie
(nur bei einem Smart Meter Tarif aktiv)



170: Gesamter momentaner Leistungsbezug



280: Gesamte vom Kunden eingespeiste Energie
(nur bei Anschluss von Parallelerzeugungsanlagen)



888: Displaytest